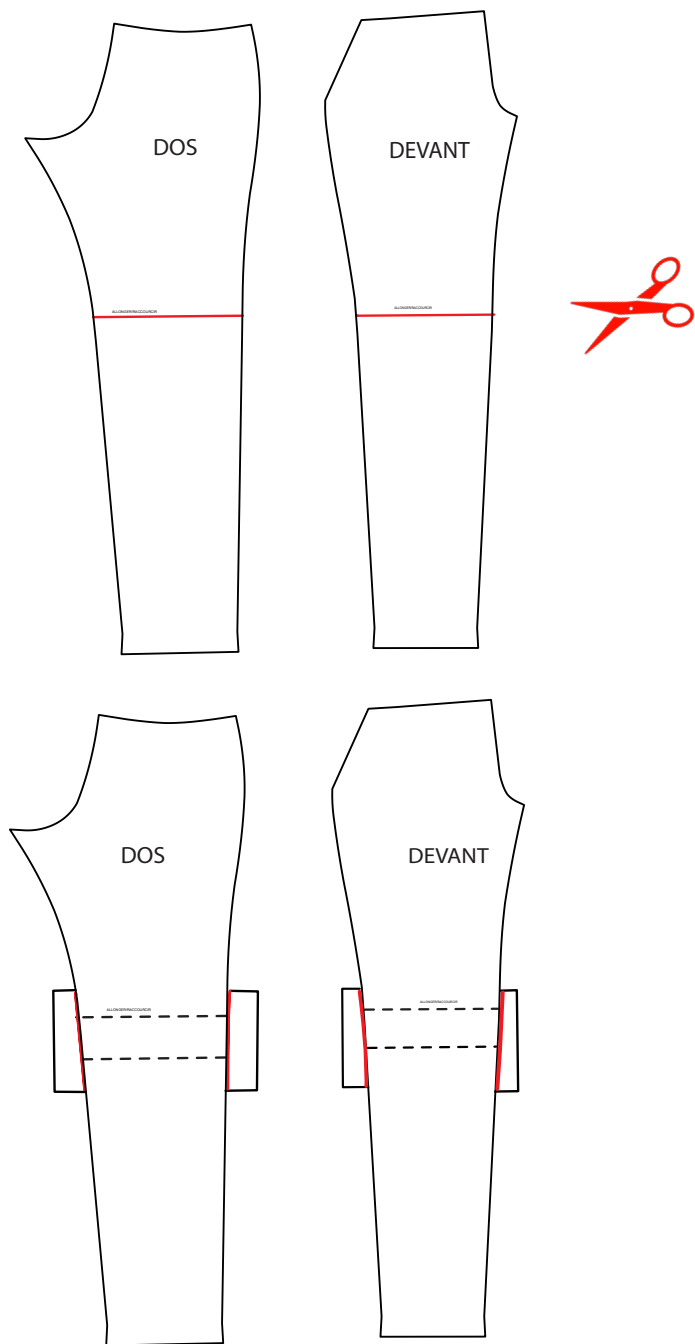


## *Allonger/Raccourcir le pantalon Lilo*

Pour allonger le pantalon Lilo, repérer la ligne sur le patron. Découper sur cette ligne, coller sur une feuille la partie supérieure, rajouter la mesure souhaitée et coller la partie inférieure en dessous, retracer.



Pour raccourcir le pantalon Lilo, superposez le nombre de centimètre en trop au niveau de la ligne.

