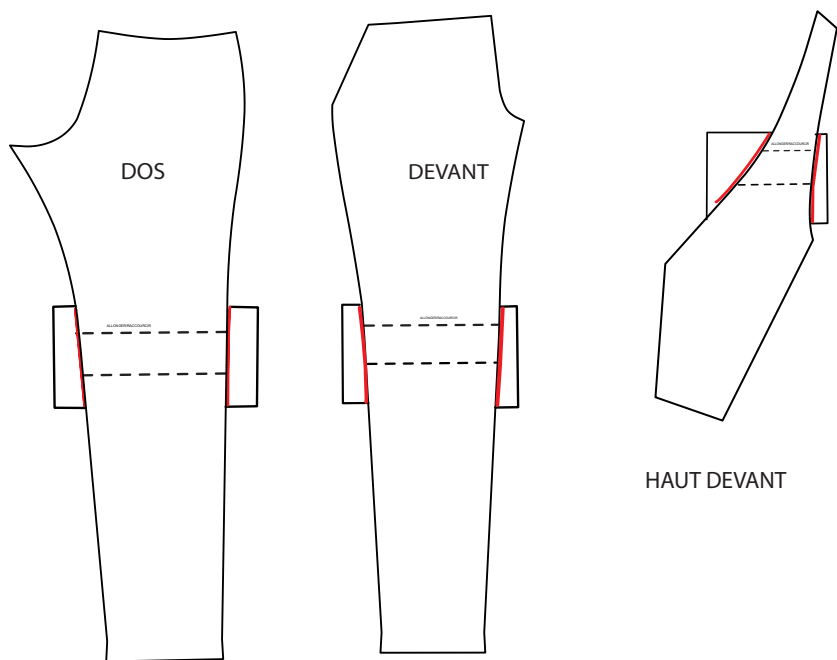
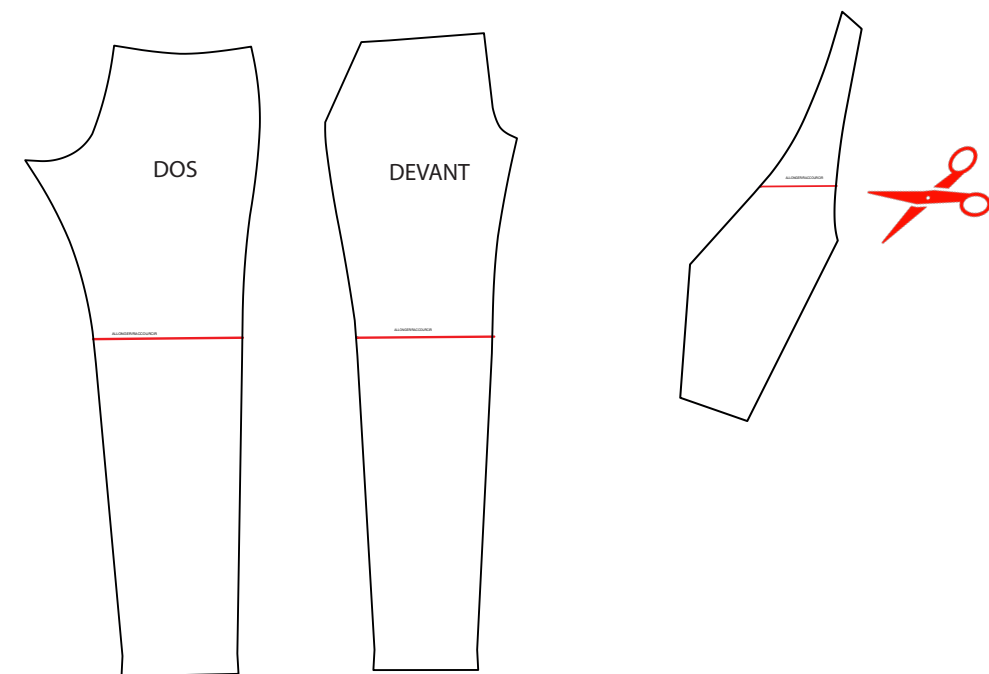


Allonger/Raccourcir la salopette Méa

Pour allonger la salopette Méa, repérer la ligne sur le patron. Découper sur cette ligne, coller sur une feuille la partie supérieure, rajouter la mesure souhaitée et coller la partie inférieure en dessous, retracer.



Pour raccourcir la salopette, superposez le nombre de centimètre en trop au niveau de la ligne.

