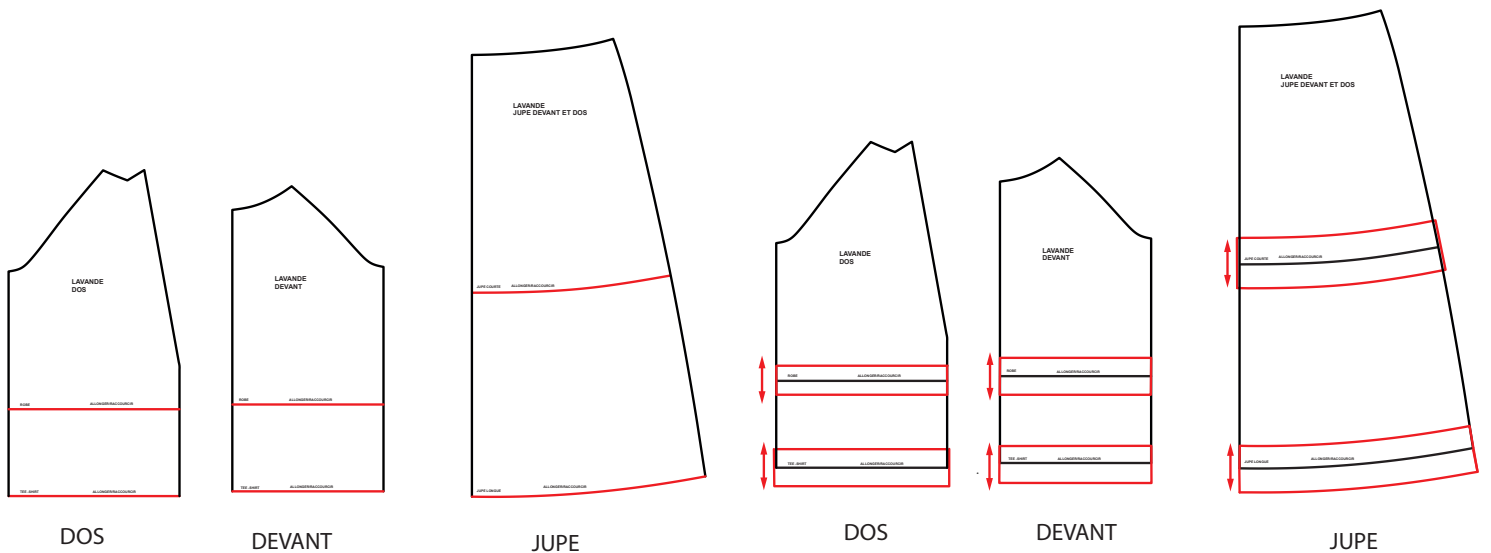


Allonger/Raccourcir la robe ou le tee-shirt Lavande

Pour allonger la robe ou le tee-shirt lavande, repérer la ligne sur le patron. Coller une feuille de papier sur le bas du patron.

Pour le devant, dos et la jupe dos et devant prolonger les lignes des côtés, reporter la valeur à rajouter sous la ligne, retracer.

Pour raccourcir enlever la valeur nécessaire, retracer.



Pour allonger les manches, repérer la ligne sur le patron.

Découper sur cette ligne, coller sur une feuille la partie supérieure, rajouter la mesure souhaitée et coller la partie inférieure en dessous, retracer les manches.

Pour raccourcir les manches, superposer le nombre de centimètre en trop au niveau de la ligne, retracer les manches.

