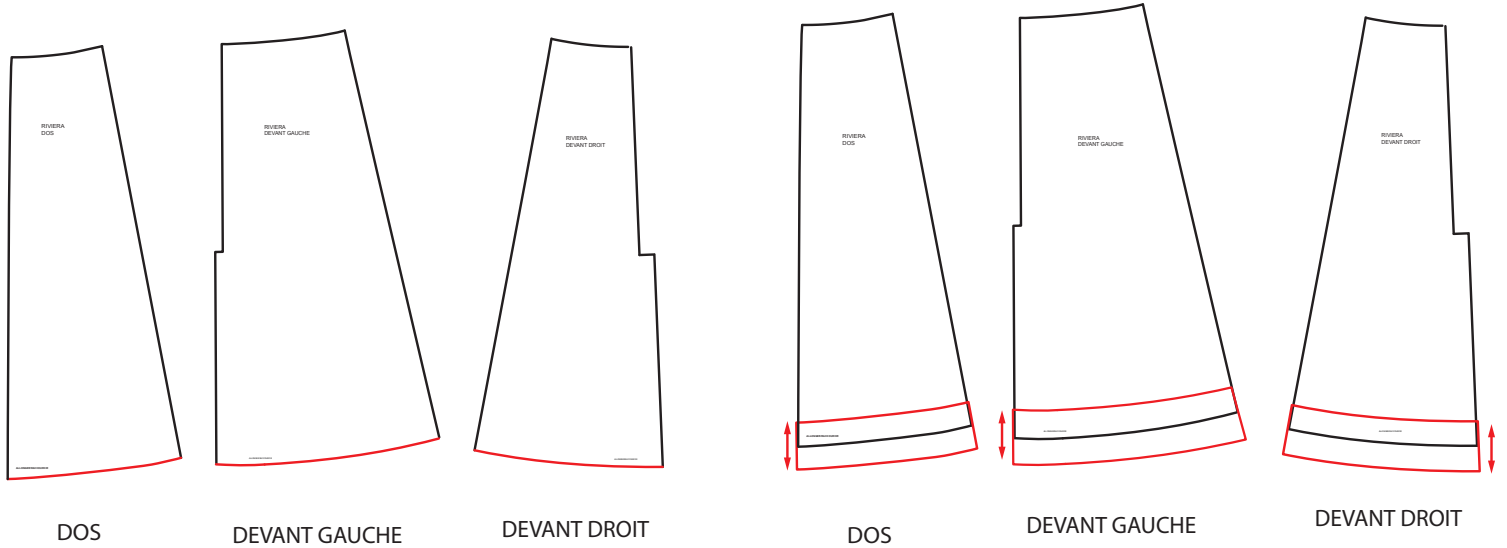


## Allonger/Raccourcir la robe Riviera

Pour allonger la robe riviera, repérer la ligne sur le patron. Coller une feuille de papier sur le bas du patron.

Pour la jupe dos et devant et/ou les manches prolonger les lignes des côtés, reporter la valeur à rajouter sous la ligne, retracer.

Pour raccourcir enlever la valeur nécessaire, retracer.



Pour allonger ou raccourcir le buste devant et dos et/ou les manches, repérer la ligne sur le patron. Découper sur cette ligne, coller sur une feuille la partie supérieure, rajouter la mesure souhaitée et coller la partie inférieure en dessous, retracer le buste et/ou les manches.

Pour raccourcir le buste et/ou les manches, superposer le nombre de centimètre en trop au niveau de la ligne, retracer le buste et/ou les manches.

